

# РОССИЙСКОЕ ОБОРУДОВАНИЕ ДЛЯ ГНБ

**БУРОВЫЕ УСТАНОВКИ**

ET1205

ET2410

**НАСОСНО-СМЕСИТЕЛЬНЫЕ  
УЗЛЫ**

ET МИКС



Подробную информацию  
можно найти на сайте  
[www.etrill.ru](http://www.etrill.ru)



# МЫ ПРОИЗВОДИМ ОБОРУДОВАНИЕ ДЛЯ ГОРИЗОНТАЛЬНО НАПРАВЛЕННОГО БУРЕНИЯ



## **Отличительные особенности буровых установок марки ET от компании ООО «СЕНСЕ ИНЖИНИРИНГ»:**

- Основные силовые узлы на ступень сильнее аналогов, массово представленных на рынке (двигатель, гидронасос, гидромоторы) – рассчитаны так, что позволяют быть уверенным в производительности машины и в заявленных рабочих характеристиках.
- Поворотная, эргономичная кабина с подогревом и кондиционером.
- Два семикнопочных джойстика с фиксацией крайних положений – упрощает работу оператора установки, за счёт сокращения движения рук, что облегчает работу.
- Встроенный дисплей повторителя системы локации – уменьшает количество навесных приборов в кабине и количество проводов.
- Усиленный буровой насос с регулировкой потока из кабины – увеличивает возможности буровой установки при строительстве коммуникаций бестраншейным способом, за счёт подачи большего объёма раствора (при необходимости) и с большим давлением.
- Три концевика на лафете – два концевика дополнительно ограничивают ход каретки в крайних положениях, создавая второй (после механического) контур безопасности. Третий не даёт хода каретки при задвинутых штангоподавателях – предотвращая аварийную ситуацию и повреждение установки.
- Усиленные штанги – запас прочности штанг предотвращают возможный обрыв бурильной колонны при работе с максимальными нагрузками.
- Автоматическая, порционная смазка штанг – экономия смазки и предотвращение загрязнения зажимных тисков.
- Подогрев гидравлического бака – облегчает работу в холодный период.
- Делитель сред – для защиты манометра от воздействия агрессивных сред и избегания замерзания линии при низких температурах.
- Электрическая задвижка на подачу бурового раствора.
- Пропорциональная регулировка оборотов двигателя – точный подбор режима работа на каждом этапе строительства скважины.
- Интеграция системы ROCKBUSTER для бурения в скальных грунтах позволяет упростить процесс бурения и снизить затраты на дополнительное оборудование.
- Декларации о соответствии ЕАС и ЭПСМ Завода-изготовителя.

**Гарантия 1 год или 1500 мото-часов.**

**Специальные условия по лизингу.**

*Особые условия при покупке продукции «СЕНСЕ ГНБ» и «СЕНСЕ ИНЖИНИРИНГ».*

*Обучение бригады в учебном центре «СЕНСЕ Академия» в подарок.*



# ET1205

РОССИЙСКАЯ БУРОВАЯ УСТАНОВКА  
ДЛЯ ГОРИЗОНТАЛЬНО НАПРАВЛЕННОГО БУРЕНИЯ



## Рабочие характеристики

Максимальная скорость вращения	170 об/мин
Крутящий момент (макс.)	5000 Нм
Скорость хода каретки (без нагрузки)	30 м/мин
Усилие тяги (макс.)	12 тонна-силы
Усилие проталкивания (номин./макс.)	12 тонна-силы
Угол наклона	0-36%
Транспортная скорость	2-3 км/ч

## Силовая установка

Двигатель	Cummins© QSB3.9-C130
Топливо	дизель
Мощность двигателя	94 кВт
Экологический стандарт	Евро-3
Система охлаждения	жидкостная
Тип двигателя	турбированный
Количество цилиндров	4
Объем двигателя	3,9 л
Максимальная скорость вращения	3300 об/мин
Номинальная скорость вращения	2500 об/мин
Аккумулятор (2 шт)	24 В

## Гидравлика

Гидромотор вращения	Danfoss
Гидромотор тяги	Danfoss
Гидромотор податчика штанг	Danfoss
Гидронасос (3 секции)	Jinan

## Габаритные размеры

Длина	5600 мм
Ширина	2200 мм
Высота	2400 мм
Масса (без кассеты штанг)	8000 кг



### Бортовой буровой насос

Давление (макс)	8 Мпа
Объем подачи (макс)	300 л/м
Регулировка объема подачи раствора из кабины	50-100%

### Объемы рабочих жидкостей

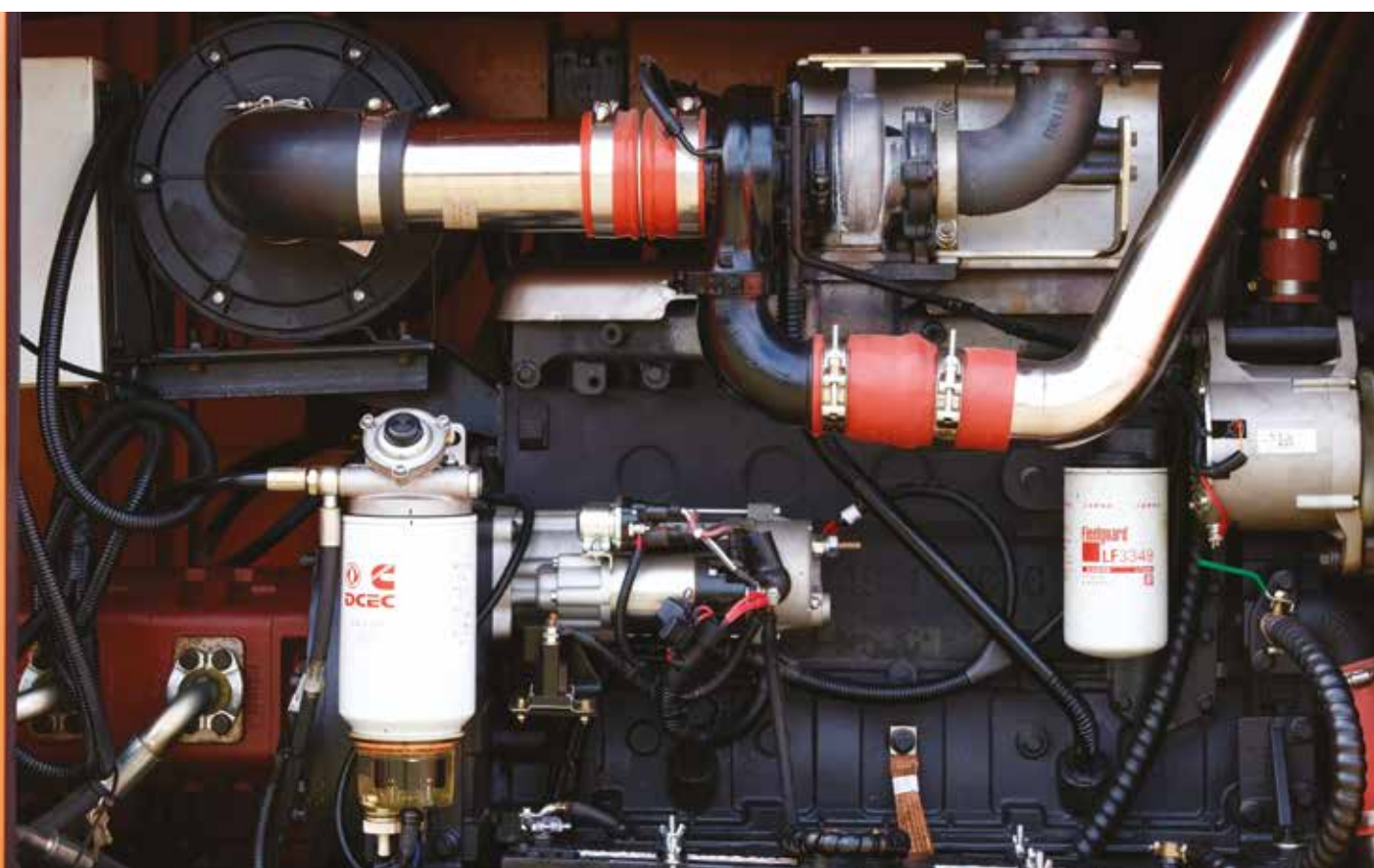
Бак гидравлики	180 л
Топливный бак	100 л
Масло двигателя	11 л
Охлаждение двигателя	30 л

### Буровые штанги

Длина буровых штанг	3000 мм
Диаметр по телу	60 мм
Тип резьбы шпинделя	NC-21
Количество штанг в кассете	32
Сменная кассета для штанг	опция

*Справочно. Нагрузки для штанг 60x7,5*

Максимальное безопасное тяговое усилие	215 кН
Максимальное безопасное усилие на вращение	6800 кН







# ET2410

РОССИЙСКАЯ БУРОВАЯ  
УСТАНОВКА  
ДЛЯ ГОРИЗОНТАЛЬНО  
НАПРАВЛЕННОГО БУРЕНИЯ



### Рабочие характеристики

Максимальная скорость вращения	170 об/мин
Крутящий момент (макс.)	10000 Нм
Скорость хода каретки (без нагрузки)	40 м/мин
Усилие тяги (макс.)	24 тонна-силы
Усилие проталкивания (номин./макс.)	24 тонна-силы
Угол наклона	0-36%
Транспортная скорость	2-3 км/ч

### Силовая установка

Двигатель	Cummins© QSB4.7-C180-31
Топливо	дизель
Мощность двигателя	132 кВт
Экологический стандарт	Евро-3
Система охлаждения	жидкостная
Тип двигателя	турбированный
Количество цилиндров	6
Объем двигателя	4,7 л
Максимальная скорость вращения	3300 об/мин
Номинальная скорость вращения	2400 об/мин
Аккумулятор (2 шт)	24 В

### Гидравлика

Гидромотор вращения	Danfoss
Гидромотор тяги	Danfoss
Гидромотор податчика штанг	Danfoss
Гидронасос (3 секции)	Jinan

### Габаритные размеры

Длина	6100 мм
Ширина	2300 мм
Высота	2400 мм
Масса (без кассеты штанг)	9300 кг



### Бортовой буровой насос

Давление (макс)	8 Мпа
Объем подачи (макс)	400 л/м
Регулировка объема подачи раствора из кабины	50-100%

### Объемы рабочих жидкостей

Бак гидравлики	225 л
Топливный бак	150 л
Масло двигателя	25 л
Охлаждение двигателя	38 л



## Буровые штанги

Длина буровых штанг	3000 мм
Диаметр по телу	73 мм
Тип резьбы шпинделя	NC-23
Количество штанг в кассете	40
Сменная кассета для штанг	опция

*Справочно. Нагрузки для штанг 73x8*

Максимальное безопасное тяговое усилие	372 кН
Максимальное безопасное усилие на вращение	13000 кН



# ЕТ МИКС



НАСОСНО-СМЕСИТЕЛЬНЫЕ УЗЛЫ  
ДЛЯ ГОРИЗОНТАЛЬНО  
НАПРАВЛЕННОГО БУРЕНИЯ

## Особенности НСУ от ООО «СЕНСЕ ИНЖИНИРИНГ»

- стальная ёмкость с дном полукруглой формы;
- рабочий стол для эргономичной и удобной работы;
- литая запорная арматура;
- пылесос;
- съёмная трубка Вентури для быстрой прочистки;
- инженерное сопровождение заказа и эксплуатации;
- форсунки в ёмкости для быстрого приготовления раствора;
- фильтр забора воды (опция);
- подогрев ёмкости (опция).



Технические характеристики	ЕТ Микс 0	ЕТ Микс 4	ЕТ Микс 5
Производительность	от 1080 л/мин	от 1080 л/мин	от 1080 л/мин
Рабочая ёмкость бака	-	4м <sup>3</sup>	5м <sup>3</sup>
Длина	1287 мм	2400 мм	2790 мм
Ширина	1417 мм	2080 мм	2080 мм
Высота	1045 мм	2200 мм	2210 мм
Масса	до 310 кг	до 760 кг	до 823 кг
<b>Силовая установка</b>			
Мотопомпа (бензин)	от 15 л/с	от 15 л/с	от 15 л/с
Мотопомпа (дизель)	от 15 л/с	от 15 л/с	от 15 л/с
2 электродвигателя	15 и 7,5 кВт*		
1 электродвигатель	30-37 кВт		
1 электродвигатель			15 кВт

\* Насос на подачу, 1000 л/мин





Технические характеристики	ET Микс 8	ET Микс 10	ET Микс 20
Производительность	от 2000 л/м	от 2600 л/м	от 2600 л/м
Длина	3800 мм	6200 мм	10150 мм
Ширина	2080 мм	2300 мм	2350 мм
Высота	2240 мм	2000 мм	2228 мм
Масса	до 1200 кг	до 4000 кг	до 11000 кг
Рабочая ёмкость бака	8м <sup>3</sup>	10м <sup>3</sup>	20м <sup>3</sup>
<b>Силовая установка</b>			
1 электродвигатель	15 кВт		
1 электродвигатель		30-37 кВт	
2 электродвигателя		15+7,5 кВт*	
2 электродвигателя			30-37+7,5 кВт*

\* Насос на подачу, 1000 л/мин



Российские разработки специалистов  
компании СЕНСЕ своим качеством  
и технологиями заслуженно завоевали  
признание у профессионалов всего мира



Sense  
ENGINEERING

Комплексные решения для ГНБ от  
ООО «СЕНСЕ ИНЖИНИРИНГ»

432045, Ульяновская область,  
г. Ульяновск, ул. Герасимова, 10 м, помещение 1  
+7 (8422) 45-72-00, +7 (985) 222-40-75 ,  
+7 (987) 631-94-66, +7 (987) 631-95-33

[info@etrill.ru](mailto:info@etrill.ru)  
[www.etrill.ru](http://www.etrill.ru)