

# РОССИЙСКОЕ ОБОРУДОВАНИЕ ДЛЯ ГНБ

**БУРОВЫЕ УСТАНОВКИ**

ET1205

ET2410

**НАСОСНО-СМЕСИТЕЛЬНЫЕ  
УЗЛЫ**

ET МИКС

Подробную информацию  
можно найти на сайте  
[www.etdrill.ru](http://www.etdrill.ru)



# **МЫ ПРОИЗВОДИМ ОБОРУДОВАНИЕ ДЛЯ ГОРИЗОНТАЛЬНО НАПРАВЛЕННОГО БУРЕНИЯ**



## **Отличительные особенности буровых установок марки ET от компании ООО «СЕНСЕ ИНЖИНИРИНГ»:**

- Основные силовые узлы на ступень сильнее аналогов, массово представленных на рынке (двигатель, гидронасос, гидромоторы) – рассчитаны так, что позволяют быть уверенным в производительности машины и в заявленных рабочих характеристиках.
- Поворотная, эргономичная кабина с подогревом и кондиционером.
- Два семикнопочных джойстика с фиксацией крайних положений – упрощает работу оператора установки, за счёт сокращения движения рук, что облегчает работу.
- Встроенный дисплей повторителя системы локации – уменьшает количество навесных приборов в кабине и количество проводов.
- Усиленный буровой насос с регулировкой потока из кабины – увеличивает возможности буровой установки при строительстве коммуникаций бестраншейным способом, за счёт подачи большего объёма раствора (при необходимости) и с большим давлением.
- Три концевика на лафете – два концевика дополнительно ограничивают ход каретки в крайних положениях, создавая второй (после механического) контур безопасности. Третий не даёт хода каретки при задвинутых штангоподавателях – предотвращая аварийную ситуацию и повреждение установки.
- Усиленные штанги – запас прочности штанг предотвращают возможный обрыв буровой колонны при работе с максимальными нагрузками.
- Автоматическая, порционная смазка штанг – экономия смазки и предотвращение загрязнения зажимных тисков.
- Подогрев гидравлического бака – облегчает работу в холодный период.
- Делитель сред – для защиты манометра от воздействия агрессивных сред и избегания замерзания линии при низких температурах.
- Электрическая задвижка на подачу бурового раствора.
- Пропорциональная регулировка оборотов двигателя – точный подбор режима работы на каждом этапе строительства скважины.

**Гарантия 1 год или 1500 мото-часов.**

**Специальные условия по лизингу.**

*Особые условия при покупке продукции «СЕНСЕ ГНБ»  
и «СЕНСЕ ИНЖИНИРИНГ».*

*Обучение бригады в учебном центре «СЕНСЕ Академия» в подарок.*





# ET1205

РОССИЙСКАЯ БУРОВАЯ УСТАНОВКА  
ДЛЯ ГОРИЗОНТАЛЬНО НАПРАВЛЕННОГО БУРЕНИЯ



### Рабочие характеристики

Максимальная скорость вращения	170 об/мин
Крутящий момент (макс.)	5000 Нм
Скорость хода каретки	40 м/мин
Скорость хода каретки (без нагрузки)	40 м/мин
Усилие тяги (макс.)	120 кН
Усилие проталкивания (номин./макс.)	120 кН
Угол наклона	0-36%
Транспортная скорость	2-3 км/ч

### Силовая установка

Двигатель	Cummins© QSB3.9-C130
Топливо	дизель
Мощность двигателя	94 кВт
Экологический стандарт	Евро-3
Система охлаждения	жидкостная
Тип двигателя	турбированный
Количество цилиндров	4
Объем двигателя	3,9 л
Максимальная скорость вращения	3300 об/мин
Номинальная скорость вращения	2500 об/мин
Аккумулятор (2 шт)	24 В

### Гидравлика

Гидромотор вращения	Danfoss
Гидромотор тяги	Danfoss
Гидромотор податчика штанг	Danfoss
Гидронасос (3 секции)	Jinan

### Габаритные размеры

Длина	6010 мм
Ширина	2300 мм
Высота	2400 мм
Масса (без кассеты штанг)	8000 кг





### Бортовой буровой насос

Давление (макс)	8 Мпа
Объем подачи (макс)	300 л/м
Регулировка объема подачи раствора из кабины	50-100%

### Объемы рабочих жидкостей

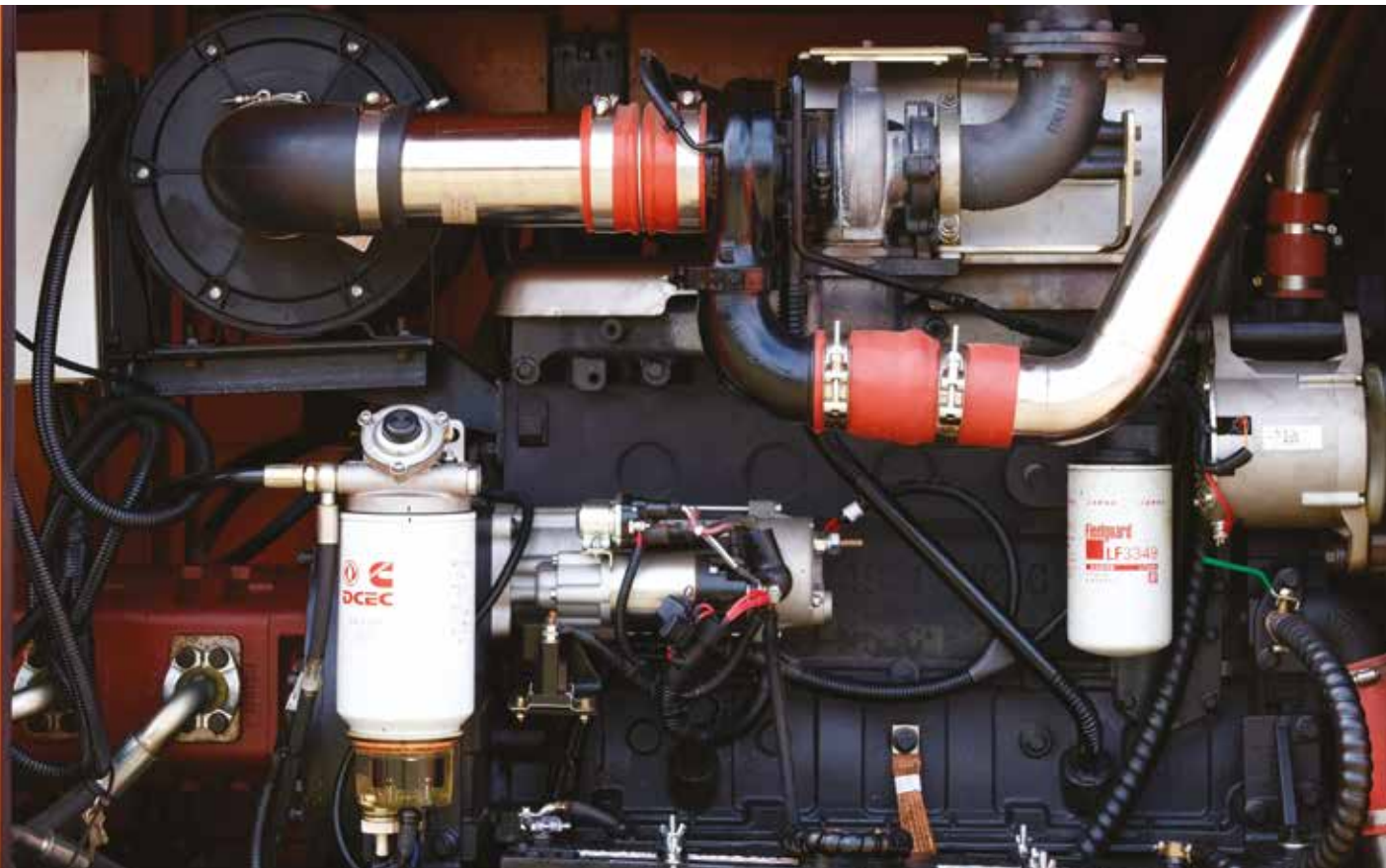
Бак гидравлики	165 л
Топливный бак	100 л
Масло двигателя	11 л
Охлаждение двигателя	30 л

### Буровые штанги

Длина буровых штанг	3000 мм
Диаметр по телу	60 мм
Тип резьбы шпинделя	NC-21
Количество штанг в кассете	32
Сменная кассета для штанг	опция

*Справочно. Нагрузки для штанг 60x7,5*

Максимальное безопасное тяговое усилие	215 кН
Максимальное безопасное усилие на вращение	6800 кН











# ET2410

РОССИЙСКАЯ БУРОВАЯ  
УСТАНОВКА  
ДЛЯ ГОРИЗОНТАЛЬНО  
НАПРАВЛЕННОГО БУРЕНИЯ





### Рабочие характеристики

Максимальная скорость вращения	170 об/мин
Крутящий момент (макс.)	10000 Нм
Скорость хода каретки	40 м/мин
Скорость хода каретки (без нагрузки)	40 м/мин
Усилие тяги (макс.)	240 кН
Усилие проталкивания (номин./макс.)	240 кН
Угол наклона	0-36%
Транспортная скорость	2-3 км/ч

### Силовая установка

Двигатель	Cummins© QSB4.7-C180-31
Топливо	дизель
Мощность двигателя	132 кВт
Экологический стандарт	Евро-3
Система охлаждения	жидкостная
Тип двигателя	турбированный
Количество цилиндров	6
Объем двигателя	4,7 л
Максимальная скорость вращения	3300 об/мин
Номинальная скорость вращения	2400 об/мин
Аккумулятор (2 шт)	24 В

### Гидравлика

Гидромотор вращения	Danfoss
Гидромотор тяги	Danfoss
Гидромотор податчика штанг	Danfoss
Гидронасос (3 секции)	Jinan

### Габаритные размеры

Длина	6800 мм
Ширина	2300 мм
Высота	2400 мм
Масса (без кассеты штанг)	9300 кг



### Бортовой буровой насос

Давление (макс)	8 Мпа
Объем подачи (макс)	400 л/м
Регулировка объема подачи раствора из кабины	50-100%

### Объемы рабочих жидкостей

Бак гидравлики	220 л
Топливный бак	150 л
Масло двигателя	16 л
Охлаждение двигателя	40 л





## Буровые штанги

Длина буровых штанг	3000 мм
Диаметр по телу	73 мм
Тип резьбы шпинделя	NC-23
Количество штанг в кассете	40
Сменная кассета для штанг	опция

*Справочно. Нагрузки для штанг 73х8*

Максимальное безопасное тяговое усилие	372 кН
Максимальное безопасное усилие на вращение	13000 кН



# ЕТ МИКС



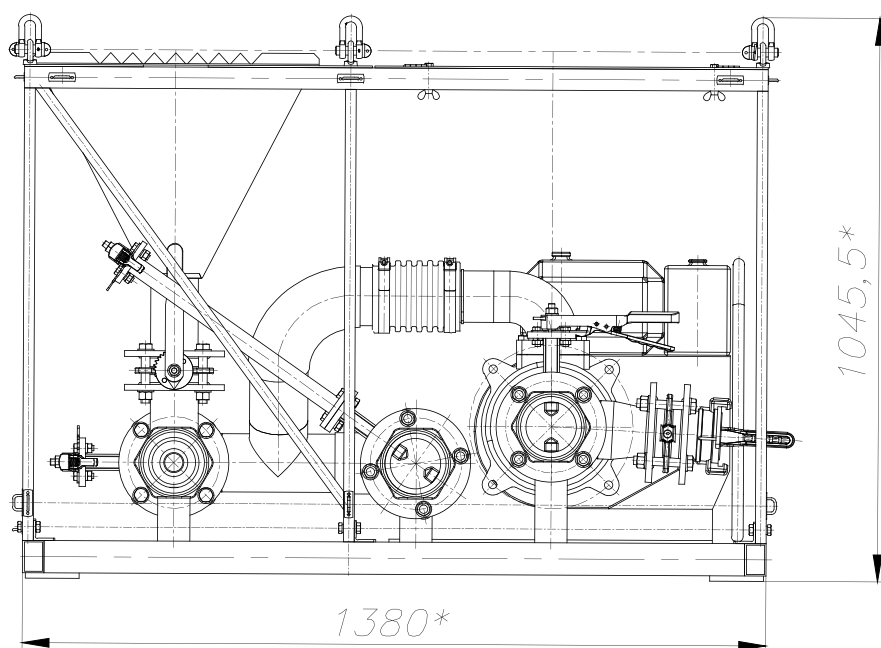
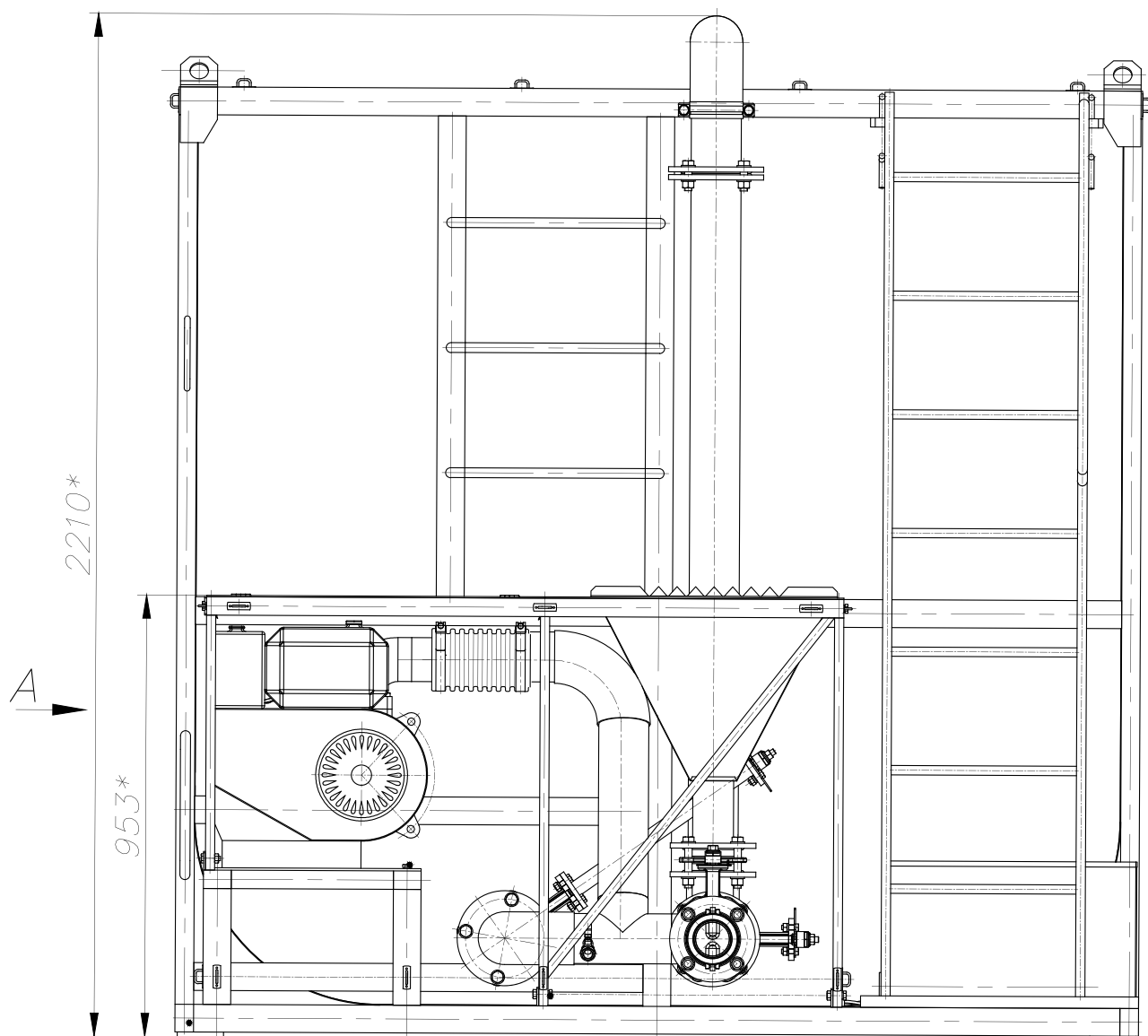
НАСОСНО-СМЕСИТЕЛЬНЫЕ УЗЛЫ  
ДЛЯ ГОРИЗОНТАЛЬНО  
НАПРАВЛЕННОГО БУРЕНИЯ

	ЕТ МИКС	ЕТ МИКС 4	ЕТ МИКС 5
<b>Габаритные размеры</b>			
Длина	1287 мм	2400 мм	2790 мм
Ширина	1417 мм	2080 мм	2080 мм
Высота	1045 мм	2200 мм	2210 мм
Рабочая ёмкость бака	-	4000 л	5000 л
<b>Силовая установка*</b>			
Мотопомпа	Hutter MPD-100	Hutter MPD-100	Hutter MPD-100
Топливо	бензин	бензин	бензин
Количество цилиндров	1	1	1
Производительность	1080 л/мин	1080 л/мин	1080 л/мин
Мощность	15 л/с / 11,03 кВт	15 л/с / 11,03 кВт	15 л/с / 11,03 кВт
<b>Объёмы рабочих жидкостей</b>			
Топливный бак	6 л	6 л	6 л









\* Силовая установка  
может быть бензино-  
вой, дизельной или  
электрической по  
выбору заказчика



Российские разработки специалистов  
компании СЕНСЕ своим качеством  
и технологиями заслуженно завоевали  
признание у профессионалов всего мира



Sense  
ENGINEERING

Комплексные решения для ГНБ от  
ООО «СЕНСЕ ИНЖИНИРИНГ»

432045, Ульяновская область,  
г. Ульяновск, ул. Герасимова, 10 м, помещение 1

+7 (8422) 45-72-00

+7 (937) 275-67-90

+7 (917) 629-88-88

[info@etdrill.ru](mailto:info@etdrill.ru)

[www.etdrill.ru](http://www.etdrill.ru)

